

Banc mural / Wall seat

Accessoire de douche
Polyuréthane anthracite ou blanc
14 13/16" x 14 5/8"

Shower accessory
Charcoal or white polyurethane
377mm x 372mm

Caractéristiques :

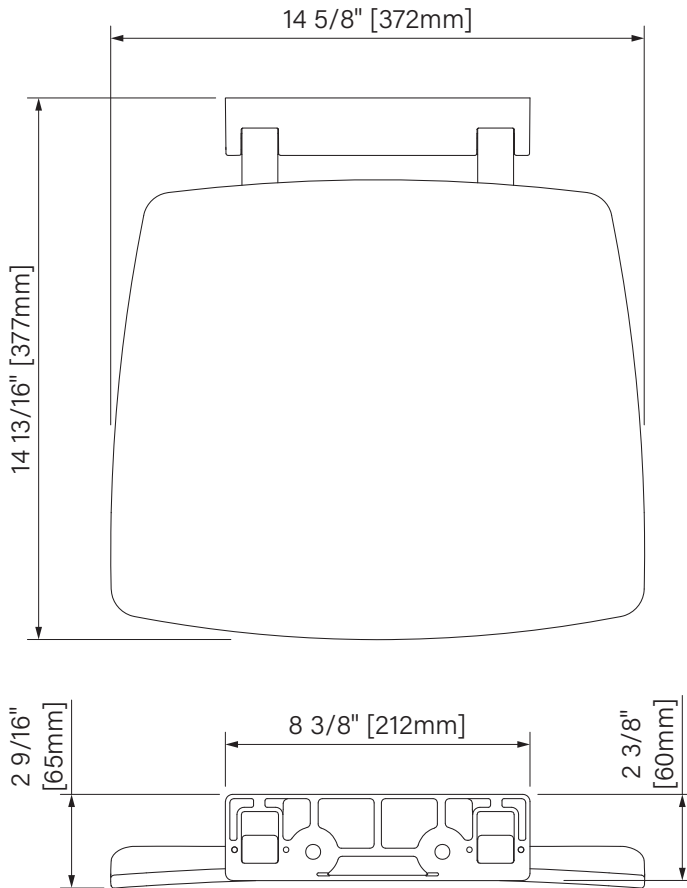
- Installation simple et rapide
- Banc escamotable
- Installation à la hauteur désirée
- Base en acier inoxydable
- Capacité de 150kg**

Features :

- Fast & simple installation
- Retractable seat
- Installation to the desired height
- Stainless steel base
- Capacity of 330lbs**

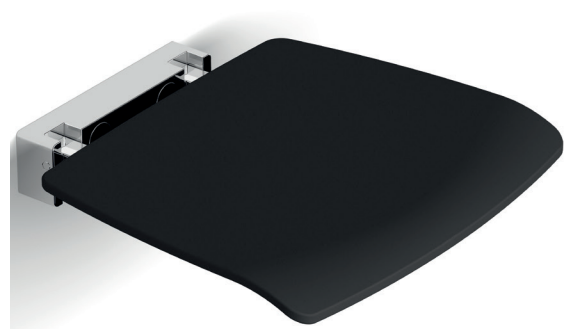
**La capacité maximale est pour une installation sur un mur de béton (ancrages inclus). Pour d'autres installation, comme un mur de gypse, utiliser et se fier aux ancres adaptés à l'utilisation (non inclus).

**The maximum capacity is for the concrete wall installation (included anchors). For others installation, like on gypsum walls, use and follow the correct anchors (not included).



Les dimensions sont soumises à des tolérances de fabrication et peuvent changer sans préavis
The dimensions are subject to manufacturer's tolerance and may change without notice.

Antracite / Charcoal :



Blanc / White :



Dimensions d'emballage / Packaging dimensions

AS0027 :
Boîte / Box #1
15 1/4" x 15 1/2" x 2", 7.8lbs
387mm x 394mm x 51mm, 3.5kg

**Les dimensions sont sur l'ensemble des boîtes. Les boîtes peuvent être plus petites que les dimensions montrées.
**Dimensions shown are for the boxes as whole. Some boxes may be smaller than the dimension shown.